



WILLA AERO

KARTA APARTAMENTU NR 2.2

-164,99 m²

-3 pokoje + antresola

2 PIĘTRO+ANTRESOLA

- 2 balkony + ogród



Doskonała lokalizacja bliskość metra i centrum miasta



Willa miejska o nowoczesnej architekturze i wysokim standardzie materiałów



Zaciszne mieszkanie z dostępem do 2 balkonów i ogrodu na dachu



Mieszkanie blisko natury parków i Lasu Bielańskiego

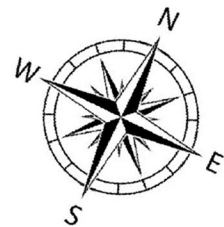


Garaż podziemny z miejscem postojowym

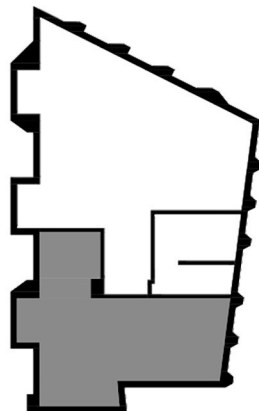


ZESTAWIENIE POWIERZCHNI

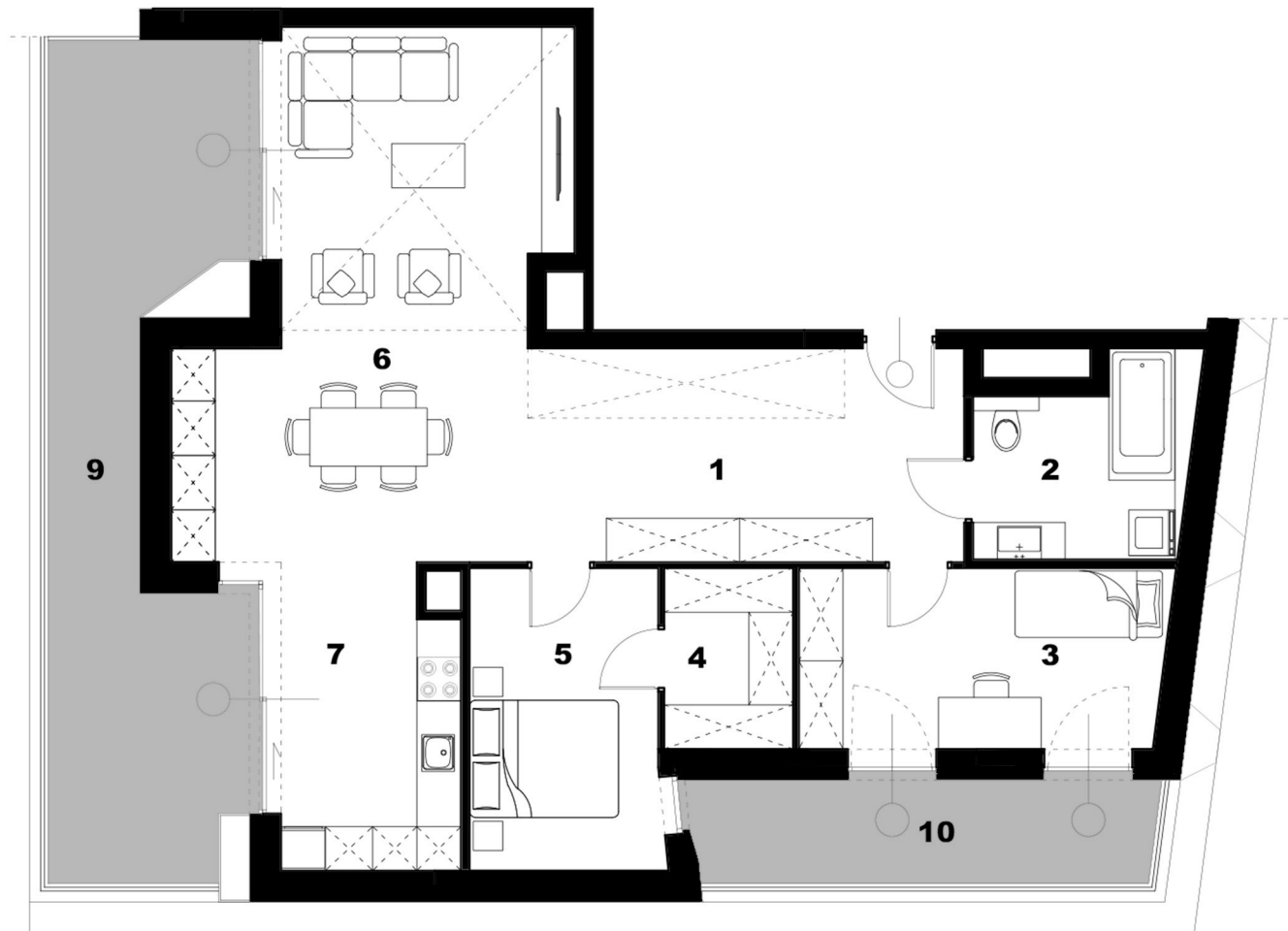
Lp.	nazwa pomieszczenia	powierzchnia [m ²]
01	hol	17,16
02	łazienka	7,17
03	sypialnia	12,11
04	garderoba	4,22
05	sypialnia	10,52
06	salon z jadalnią	30,66
07	kuchnia	9,72
08	antresola	73,43
SUMA		164,99
09	balkon zachodni	24,83
10	balkon południowy	8,83
11	ogród na dachu	79,68



LOKALIZACJA MIESZKANIA KONDYGACJA 2 PIĘTRO



RZUT LOKALU SKALA 1:100



WILLA AERO
BUDYNEK MIESZKALNY
WIELORODZINNY Z GARAZEM

WARSZAWA BIELANY
UL. CHLEWINSKA 21

UWAGI:

- Powierznię użytkową oblicza się zgodnie z normą PN-ISO 9836:2015-12 wg następujących podstawowych zasad:
 - obmiaru dokonuje się na poziome podłogi;
 - obmiaru dokonuje się w świetle przegród ograniczających w stanie całkowicie wykończonym;
 - przejścia w ścianach, drzwiach i oknach (balkonowych) nie dolicza się do powierzchni pomieszczenia;
 - dokładność pomiaru liniowego wynosi do 0,01m, zaś przy obliczaniu powierzchni 0,01m²;
 - powierzchnie zamknięte ze wszystkich stron, dostępnego z danego pomieszczenia (balkony, loggie, tarasy itp.) dolicza się do powierzchni pomieszczenia (mieszkania, lokalu użytkowego) wskazując oddzielnie: powierzchnie nie nakryte (balkony, tarasy) powierzchnie nakryte (loggie);
 Powierznię użytkową budynku powiększa się o powierzchnię: antresol, ogrodów zimowych oraz wbudowanych, ściennych szaf, schowków i garderób;
- Przy określaniu powierzchni użytkowej powierzchnię pomieszczeń lub ich części o wysokości w świetle: równej lub większej od 2,20 m zalicza się do obliczeń w 100%, o wysokości równej lub większej od 1,40 m, lecz mniejszej od 2,20 m – w 50%, o wysokości mniejszej od 1,40 m pomija się całkowicie;
- Przedstawiona na rzucie aranżacja ma charakter pogładowy, umebłowanie nie stanowi wyposażenia nabywanego lokalu.
- Lokalizacja przyborów sanitarnych, wymiary pomieszczeń podano zgodnie z projektem budowlanym, mogą wystąpić niewielkie różnice wymiarów, i rozmieszczenia elementów powstałe w wyniku realizacji.

Developer

www.cornatti.pl
t: 501 082 599



Architekt





WILLA AERO

KARTA APARTAMENTU NR 2.2

-164,99 m²

-3 pokoje + antresola

2 PIĘTRO+ANTRESOLA

- 2 balkony + ogród



Doskonała lokalizacja bliskość metra i centrum miasta



Willa miejska o nowoczesnej architekturze i wysokim standardzie materiałów



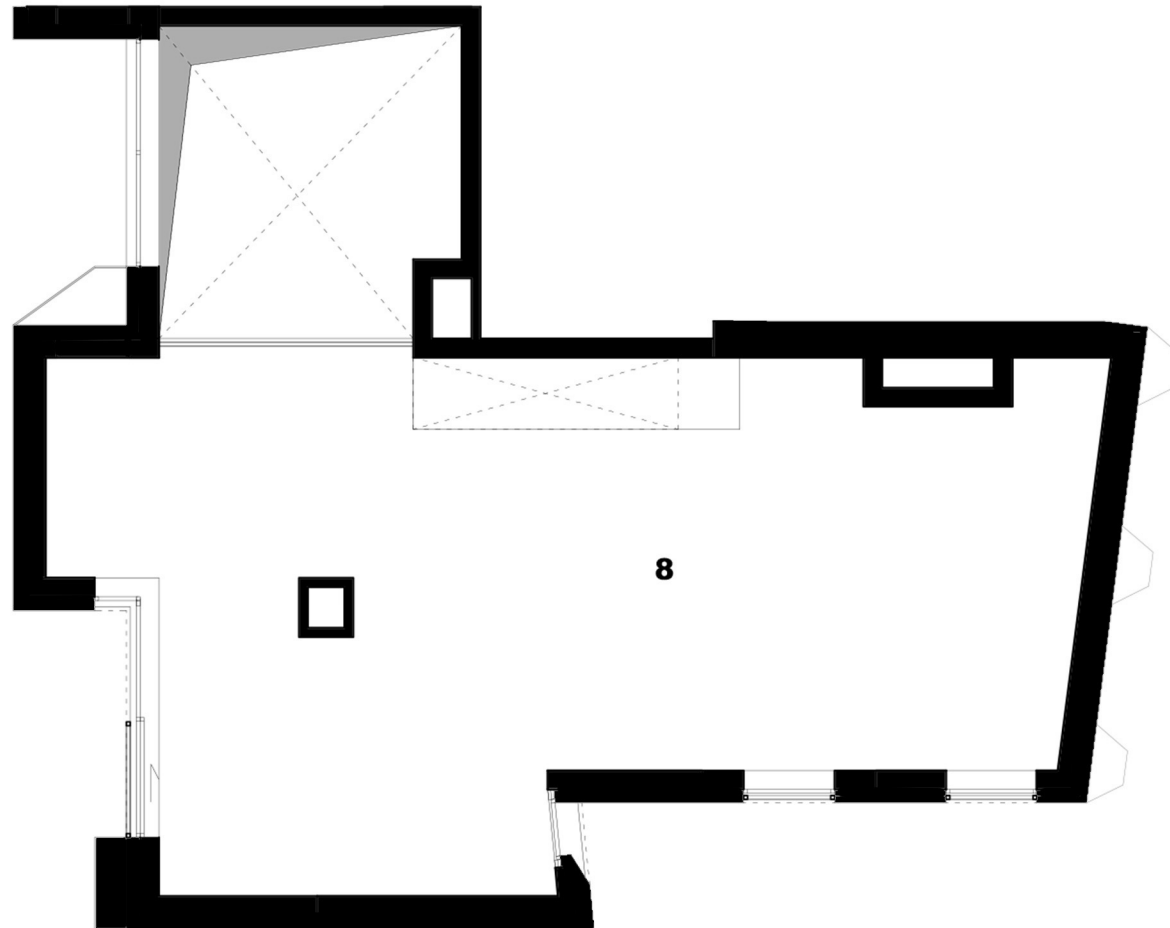
Zaciszne mieszkanie z dostępem do 2 balkonów i ogrodu na dachu



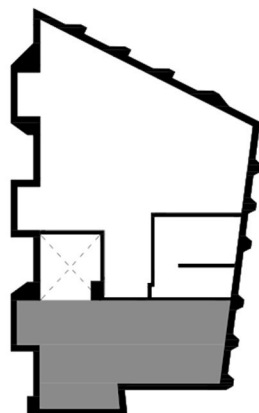
Mieszkanie blisko natury parków i Lasu Bielańskiego



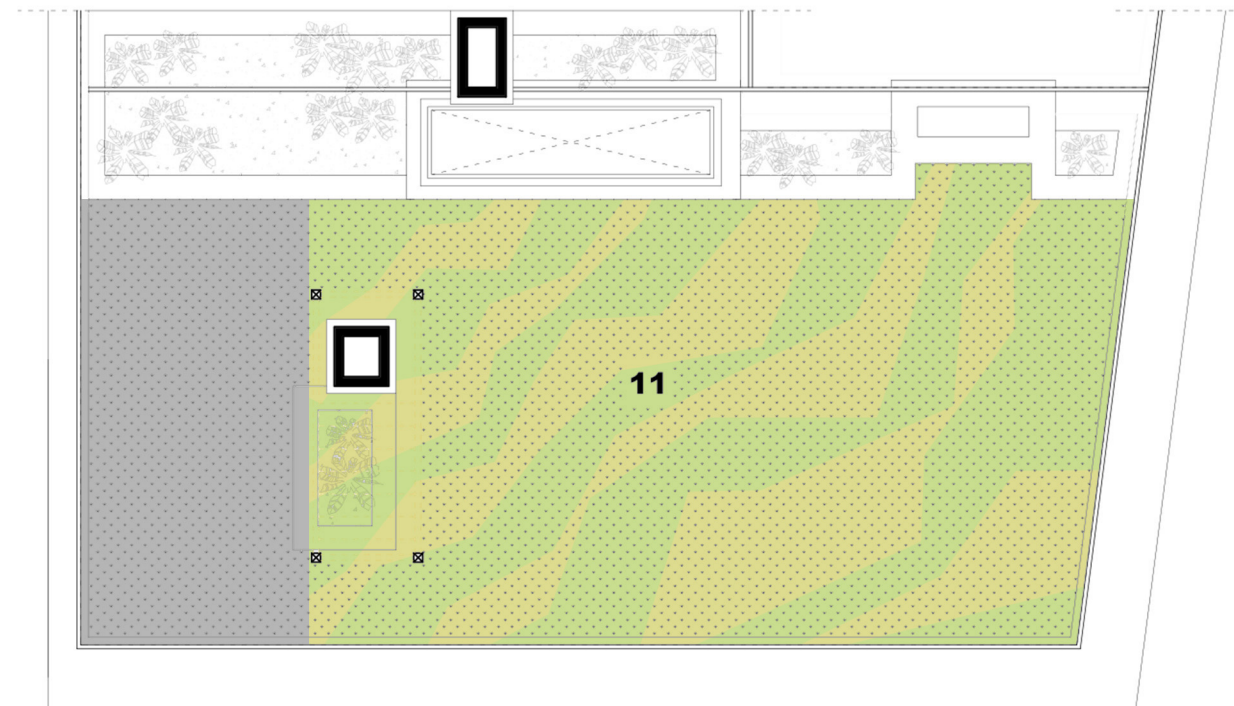
Garaż podziemny z miejscem postojowym



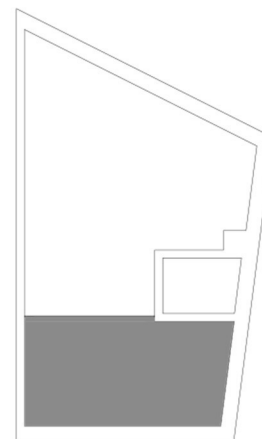
**LOKALIZACJA MIESZKANIA
KONDYGACJA 2 PIĘTRO - ANTRESOLA**



RZUT LOKALU SKALA 1:100



LOKALIZACJA OGRODU NA DACHU



WILLA AERO
BUDYNEK MIESZKALNY
WIELORODZINNY Z GARAZEM

WARSZAWA BIELANY
UL. CHLEWINSKA 21

UWAGI:

1. Powierzchnię użytkową oblicza się zgodnie z normą PN-ISO 9836:2015-12 wg następujących podstawowych zasad:
 - obmiar dokonuje się na poziome podłogi;
 - obmiar dokonuje się w świetle przegród ograniczających w stanie całkowicie wykończonym;
 - przejścia w ścianach, drzwiach i oknach (balkonowych) nie dolicza się do powierzchni pomieszczenia;
 - dokładność pomiaru liniowego wynosi do 0,01m, zaś przy obliczaniu powierzchni 0,01m²;
 - powierzchnie zamknięte ze wszystkich stron, dostępnego z danego pomieszczenia (balkony, loggie, tarasy itp.) dolicza się do powierzchni pomieszczenia (mieszkania, lokalu użytkowego) wskazując oddzielnie: powierzchnie nie nakryte (balkony, tarasy) powierzchnie nakryte (loggie);
 Powierzchnię użytkową budynku powiększa się o powierzchnię: antresol, ogrodów zimowych oraz wbudowanych, ściennych szaf, schowków i garderób;
2. Przy określaniu powierzchni użytkowej powierzchnię pomieszczeń lub ich części o wysokości w świetle: równej lub większej od 2,20 m zalicza się do obliczeń w 100%, o wysokości równej lub większej od 1,40 m, lecz mniejszej od 2,20 m – w 50%, o wysokości mniejszej od 1,40 m pomija się całkowicie;
3. Przedstawiona na rzucie aranżacja ma charakter pogładowy, umeblowanie nie stanowi wyposażenia nabywanego lokalu.
3. Lokalizacja przyborów sanitarnych, wymiary pomieszczeń podano zgodnie z projektem budowlanym, mogą wystąpić niewielkie różnice wymiarów, i rozmieszczenia elementów powstałe w wyniku realizacji.

Developer

www.cornatti.pl
t: 501 082 599



Architekt

